



anto
paninabella
odv



UNIVERSITÀ
DEGLI STUDI DI BARI
ALDO MORO

Il disagio esistenziale in adolescenza: l'insegnante come risorsa per riconoscerlo ed affrontarlo

Insieme per capirci!

Prof.ssa Rosalinda Cassibba

Dott. Pasquale Musso

**Indagine conoscitiva sulla
percezione del disagio in adolescenza
secondo un'ottica ecologica**



CITTÀ DI BARI



CONSIGLIO REGIONALE
DELLA PUGLIA



C.N.I.S.

Sede locale Bari



ASSOCIAZIONE
DARIO FAVIA
LASCiateci LE ALI

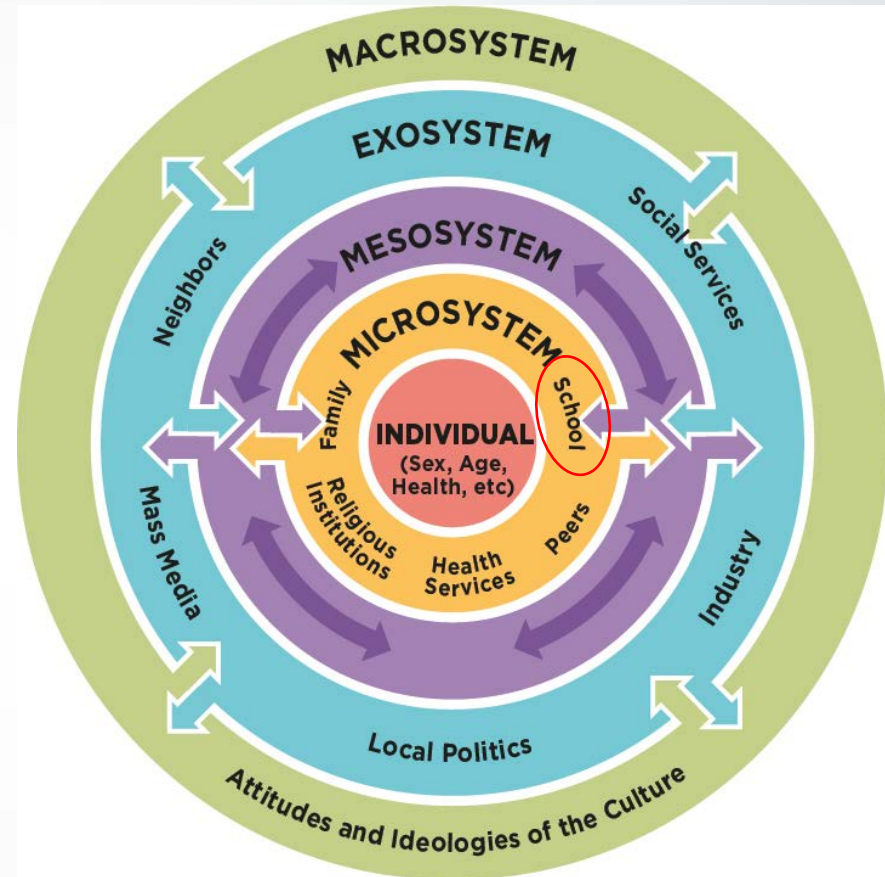
ADOLESCENZA

CAMBIAMENTO
EVOLUZIONE
INSICUREZZA
RICERCA DELL'IDENTITÀ
SVILUPPO
DISARMONIA
TRASFORMAZIONE

Rappresenta una fase della vita caratterizzata da rapidi cambiamenti, che porta con sé rischi (dis-agio) e risorse (per raggiungere l'agio)

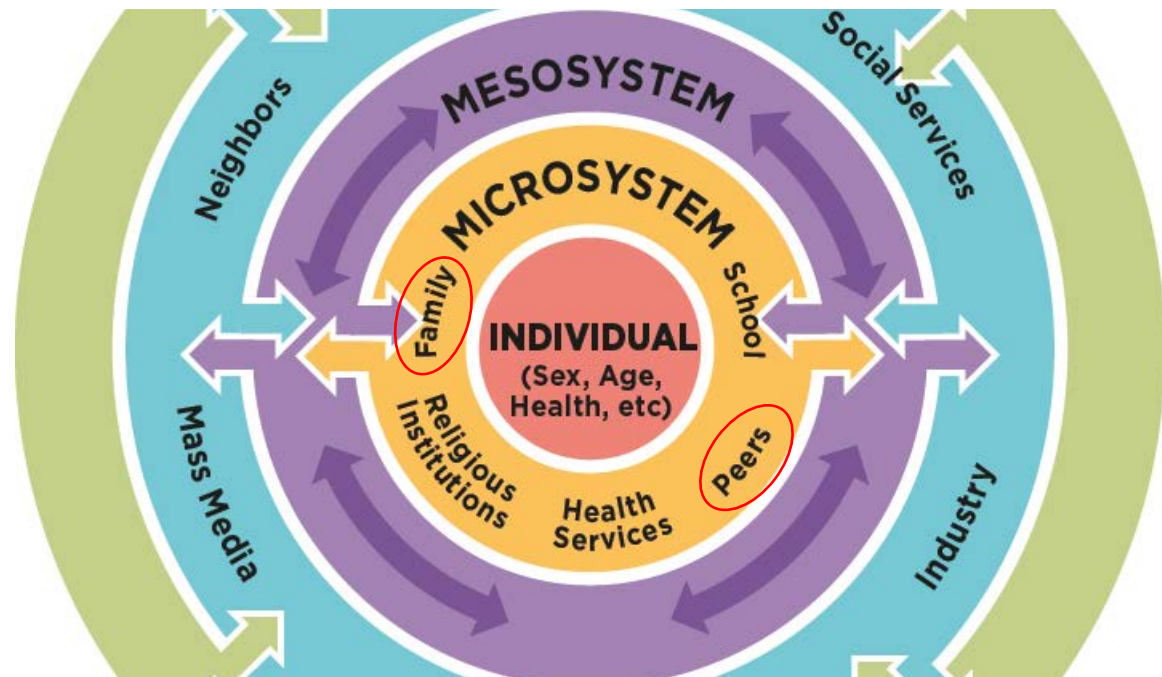
SCUOLA e INSEGNANTI

La scuola, e il suo corpo docente, rappresentano uno dei contesti ecologici primari per lo sviluppo dell'adolescente



FAMIGLIA e GRUPPO DEI PARI

Anche la famiglia, in particolare i genitori, e i pari svolgono un ruolo di cruciale importanza nel percorso di crescita degli adolescenti





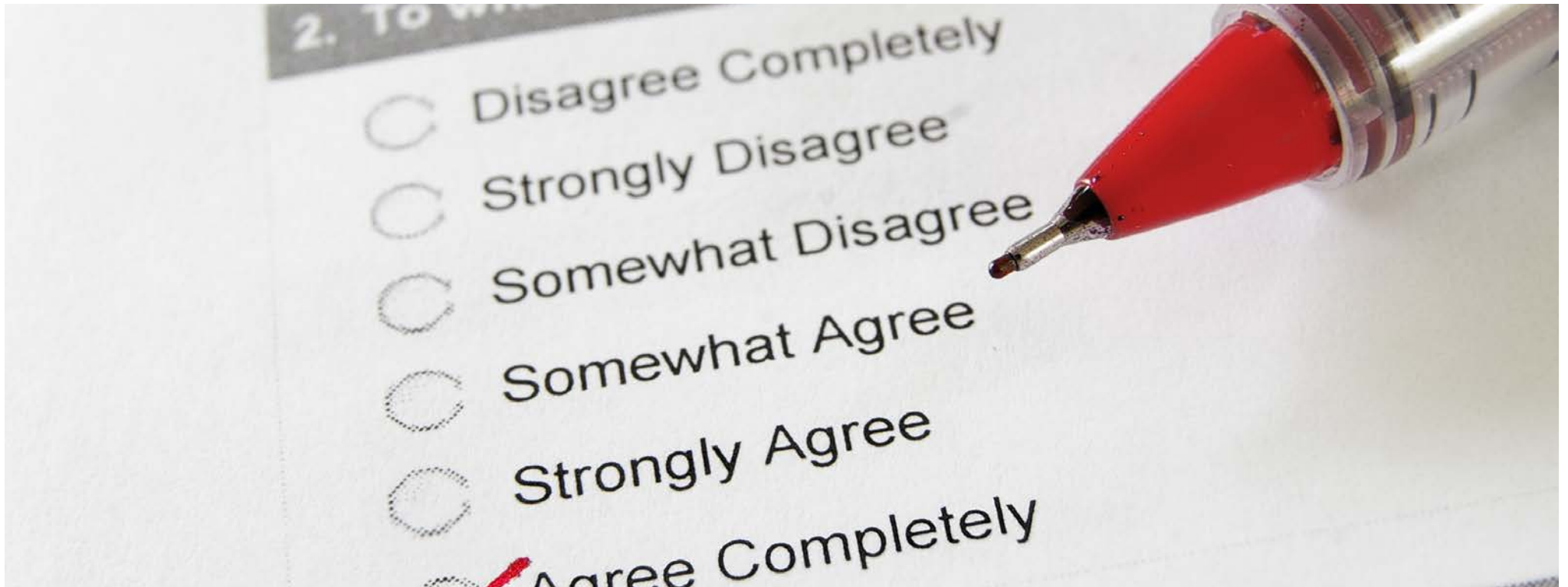
RELAZIONI TRA SCUOLA, FAMIGLIA E PARI

Le interazioni tra scuola, famiglia e pari sono ulteriori aspetti da considerare quando si cerca di capire e interpretare il sistema evolutivo adolescenziale

A photograph showing a person's legs from the knees down, wearing blue denim jeans and white sneakers. They are standing on a green floor. The floor is covered with numerous white rectangular pieces of paper, each with a black arrow pointing in a different direction. Some arrows point straight up, down, left, or right, while others are angled. There are also some pieces of paper with three wavy lines (~~~~) on them. The overall scene suggests a state of confusion or a lack of clear direction.

**INSIEME PER
CAPIRCI!**

Perchè?



INSIEME PER CAPIRCI!

COME?

AREE DI INDAGINE QUESTIONARIO

Area della
depressione e
del ritiro sociale

Area dei
problemi
comportamentali
e del pensiero

Area ansiosa
depressiva

Area della
provocazione



AREA DELLA DEPRESSIONE E DEL RITIRO SOCIALE

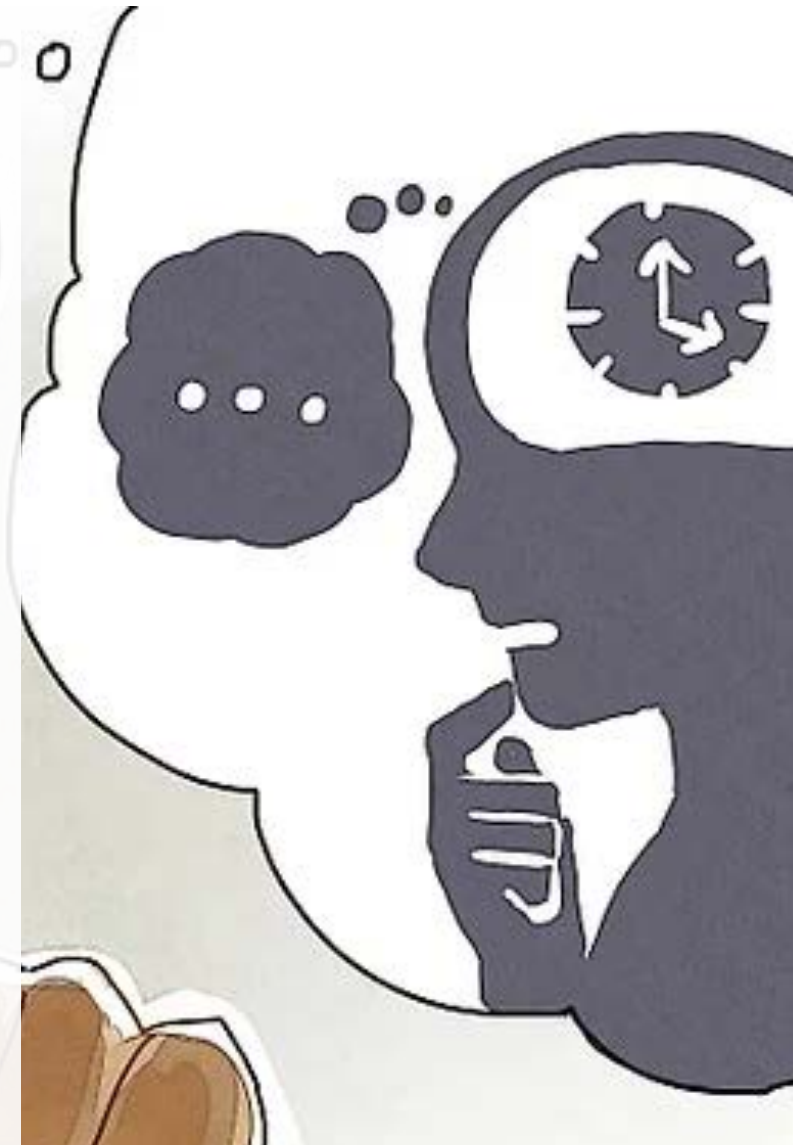
Esempi di item

- Spesso mi sento invisibile per gli altri
- Non piaccio agli altri
- Mi sento solo

AREA DEI PROBLEMI COMPORTAMENTALI E DEL PENSIERO

Esempi di item

- Infrango le regole
- Sono bugiardo o imbroglione
- Ho pensieri che altre persone riterrebbero strani



AREA ANSIOSA DEPRESSIVA

Esempi di item

- Vivo le delusioni con tanta intensità da non riuscire a togliermele dalla testa
- Mi sento turbato
- Non ho molte energie





AREA DELLA PROVOCAZIONE

Esempi di item

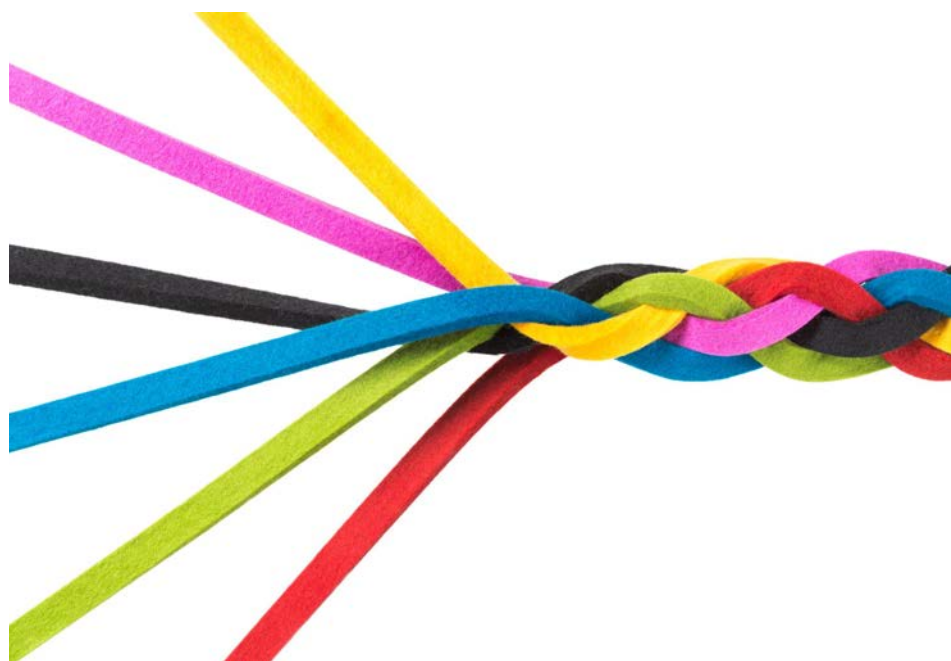
- Tendo ad assumere un atteggiamento aggressivo
- Mi irrito facilmente
- Agisco d'impulso senza fermarmi a pensare

NON VERO PER ME

IN PARTE O QUALCHE VOLTA VERO PER ME

MOLTO O PER LO PIÙ VERO PER ME

QUANTO È VERO GENERALMENTE QUESTO/A
SENTIMENTO/SENSAZIONE/AZIONE PER TE ALLO STATO ATTUALE?



AVVERTO QUESTO
SENTIMENTO IN/A/CON:

- FAMIGLIA
- SCUOLA
- GRUPPO DI AMICI
O COMPAGNI

**CHI MI
CAPISCE DI
PIÙ QUANDO
PROVO
QUESTO
SENTIMENTO?**

ME STESSO

I MIEI GENITORI

I MIEI INSEGNANTI

IL GRUPPO DI AMICI O
COMPAGNI

OBIETTIVI

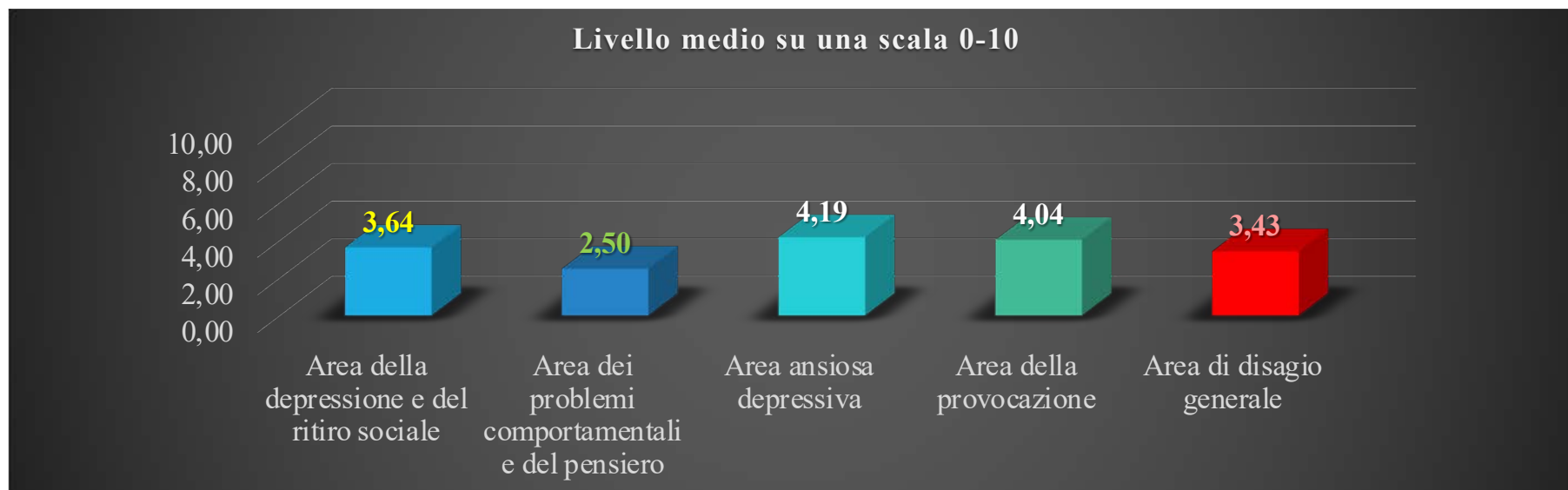
- Conoscere i diversi modi in cui gli adolescenti esprimono il loro disagio (individuazione delle **aree di principale disagio** già illustrate)
- Esaminare la **percezione che gli adolescenti** hanno rispetto a come, da chi e quanto tale disagio venga percepito **nei loro diversi contesti di vita** (famiglia, scuola, gruppo dei pari)
- Indagare alcuni possibili **variabili ecologiche associate alla riduzione del disagio**





PARTECIPANTI... *IN PROGRESS*

273 adolescenti (54%
M) frequentanti le
scuole secondarie di
secondo grado della
provincia di Bari o
diplomati nell'ultimo
anno scolastico 2018-
2019



PERCEZIONE DEL DISAGIO FRA GLI ADOLESCENTI

AREA DELLA DEPRESSIONE E DEL RITIRO SOCIALE

Gli item che contribuiscono di più

- Preferisco stare da solo/a piuttosto che con gli altri (83% vero, 20% molto vero)
- Mi sento solo (74% vero, 19% molto vero)

AREA DEI PROBLEMI
COMPORTAMENTALI
E DEL PENSIERO

Gli item che contribuiscono di più

- Preferisco fare di testa mia piuttosto che seguire le regole (65% vero, 13% molto vero)
- Ripeto certe azioni di continuo (53% vero, 13% molto vero)

AREA ANSIOSA DEPRESSIVA

Gli item che contribuiscono di più

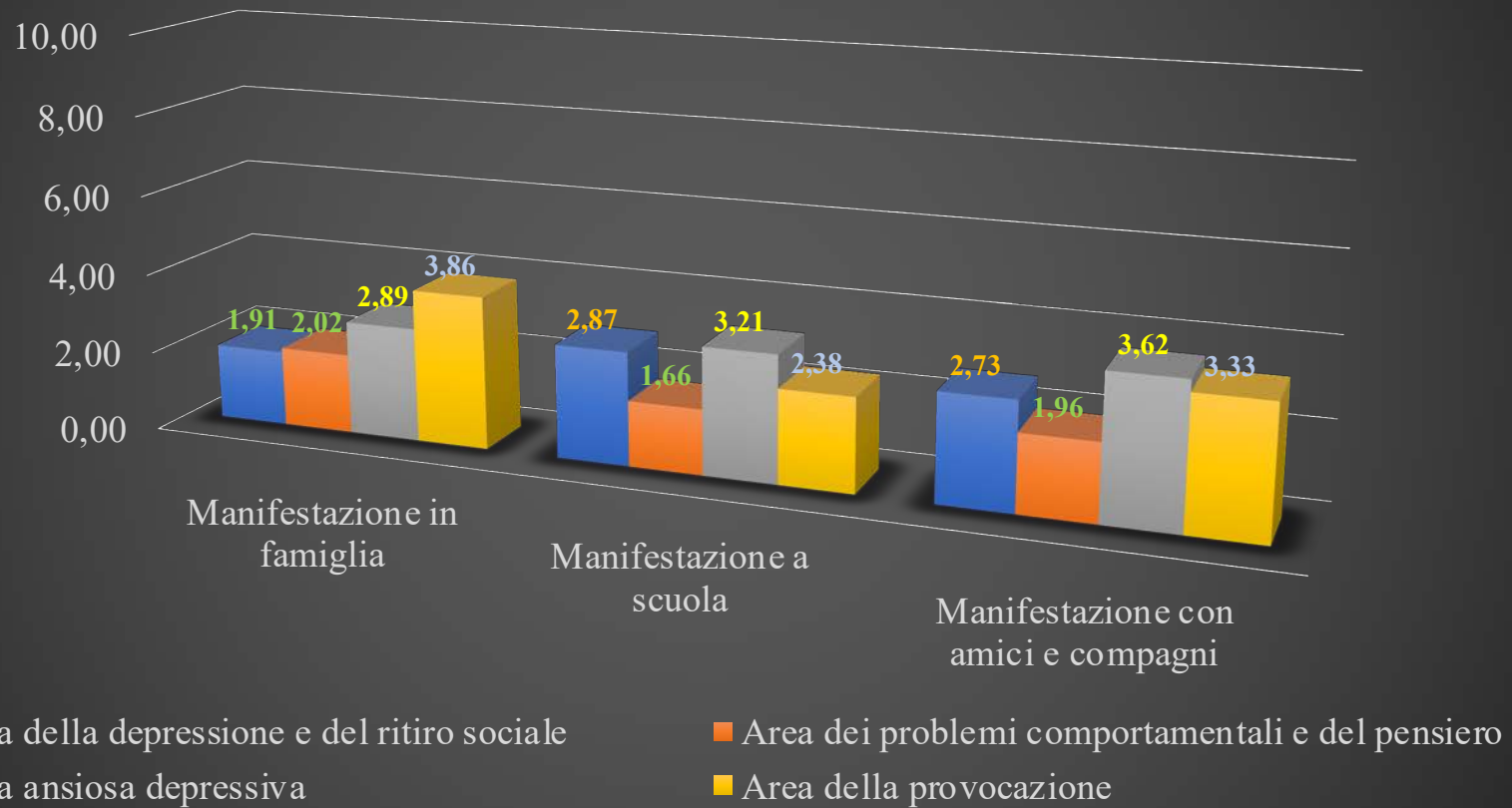
- Vivo le delusioni con tanta intensità da non riuscire a togliermele dalla testa (78% vero, 37% molto vero)
- Non ho molte energie (78% vero, 30% molto vero)

AREA DELLA PROVOCAZIONE

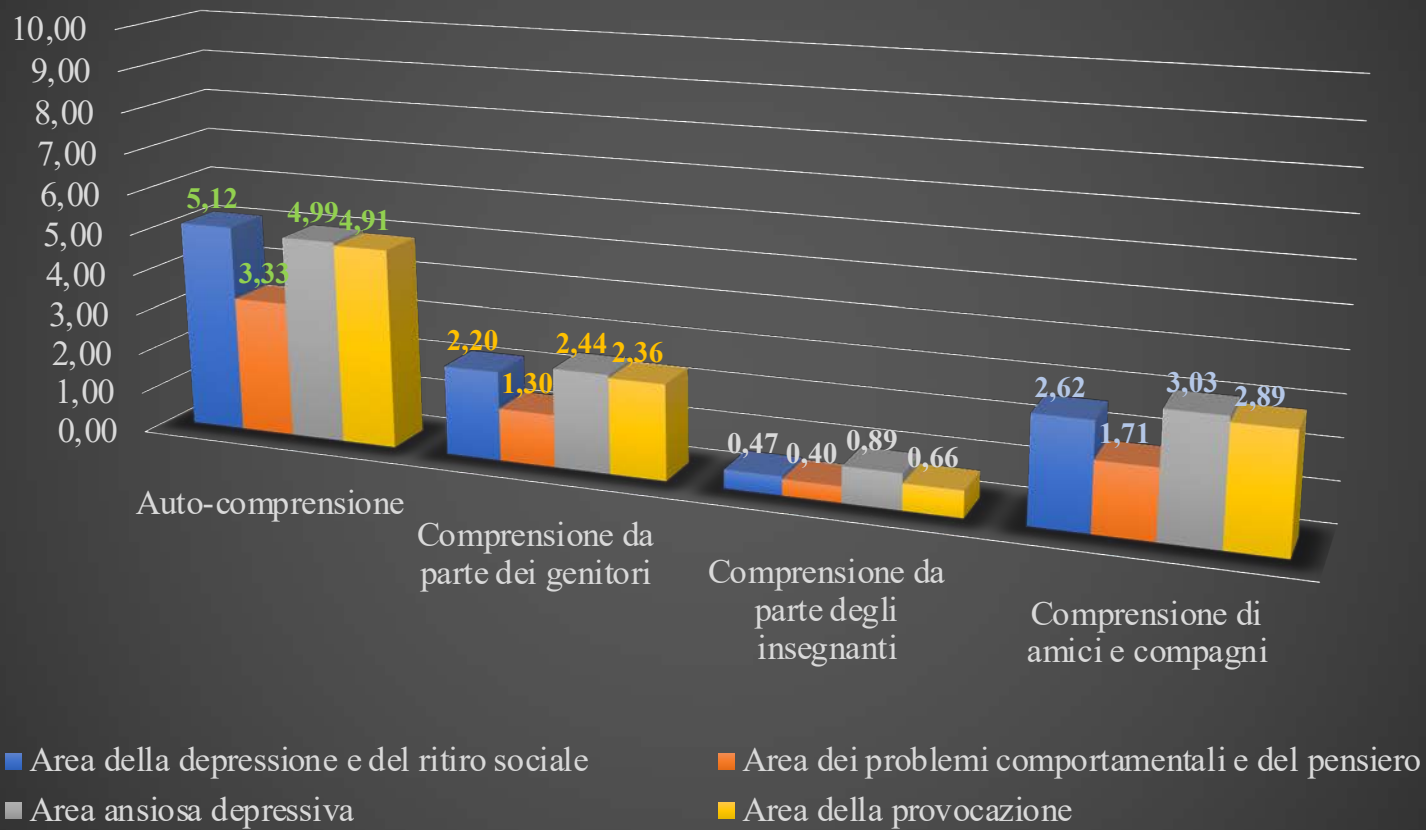
Gli item che contribuiscono di più

- Sono testardo e mi oppongo (89% vero, 38% molto vero)
- Mi irrito facilmente (82% vero, 35% molto vero)

Percezione del disagio «in contesto»



Livello medio su una scala 0-10



AREA DELLA DEPRESSIONE E DEL RITIRO SOCIALE	AREA DEI PROBLEMI COMPORTAMENTALI E DEL PENSIERO	AREA ANSIOSA DEPRESSIVA	AREA DELLA PROVOCAZIONE
Connessione con la famiglia (-)			
Connessione con gli insegnanti (-)			
Connessione con i compagni (-)		Connessione con i compagni (-)	Connessione con i compagni (-)
	Clima democratico a scuola (-)		Clima democratico a scuola (-)
Calore madre (-)			
Calore padre (-)			
Impegno scolastico (-)			
Stress scolastico (+)			



CONSIDERAZIONI

- Le **aree di principale disagio** percepito dagli adolescenti sembrano quattro.
- La percezione del **livello di disagio è significativo** in tutte le aree, ma è meno rilevante nell'area (più generale) dei problemi comportamentali e del pensiero.
- Le aree di principale **manifestazione percepita a scuola** sono quelle ansiosa depressiva e della depressione e del ritiro sociale.
- I **pari sono il contesto dove questo disagio sembra maggiormente compreso**, mentre è meno compreso tra gli insegnanti.
- La **connessione con gli insegnanti e con i compagni** possono essere fattori rilevanti associati a minore disagio.



TAVOLA ROTONDA

Quali sono, sulla base della vostra esperienza, i **segnali di disagio** manifestati dagli adolescenti e **più facilmente riconoscibili** nel contesto scolastico, in quello familiare e nel gruppo di amici?

Leggere i segnali



Rispondere in maniera adeguata...

... e contingente

SENSIBILITÀ DEL CONTESTO